

BEONE SYSTEM

S T A N D A R D T E X T

ビーワンシステム スタンダード テキスト

< CONTENTS >

01-08 Home Care ホームケア

09-20 Salon Care サロンケア

V O L
10
≡≡≡

美しい地球を子どもたちの未来へ



環境汚染による自然破壊が世界的な規模で深刻化している今日。私たちを取り巻く自然の形態はかつてない勢いで崩れ去ろうとしています。

今や環境問題は自治体・企業・地域社会の対応に委ねるだけでなく、私たち一人ひとりの認識と実践が不可欠であると考えます。

ビーワンプロジェクト

目的 地球環境浄化
意義 心身の浄化と成長



ビーワン・トリニティーには高次元のエネルギーが働いています。ビーワン・トリニティーに働くエネルギーはすべての生命を最大限に輝かせ、本来あるべき姿に戻します。また、その排水は地球環境を浄化し、地球は本来あるべき姿に戻ります。

ビーワンプロジェクトは地球環境浄化、心身の浄化と成長のために日本の人口5%、約600万人の人たちにビーワン・トリニティー製品が普及し、環境意識が向上することを目的としています。

美と健康から環境浄化へ
私たちにできることは4つあります

1 飲んで出す

中から身体をきれいにする



【カルシスト・カルシストX・ラクティスト】



【トリニティーセラミック浄水器 水清水】



【トリニティークリスタル】



【トリニティー酵素 氣精】

2 水を入れる

頭皮や髪、お肌に潤いを与え水分バランスをサポートします。



【アクアリーオ】



【アクアココ】



【ビーワンオールインローション】



【ビーワンバランス】



【ビーワンサポート】



【ビーワングレース】

3 混ぜる

生活に欠かせない日用品と一緒に使うことで、安心安全と環境浄化へ



【ビーワンバランス】



【ビーワンオール】



【トリニティーゼット(40倍希釈)】

or



【環境改善水トリニティー】

4 振りまく

生活の場のバランスを整えます



【トリニティーゼット(40倍希釈)】

or



【環境改善水トリニティー】

トリニティーゼット40倍希釈の作り方



トリニティーゼット(250mL)のキャップ2杯または計量カップ50ccをペットボトル(2L)に入れ、あとは水道水で満たすだけでOK

※トリニティーゼット(40倍希釈)は環境改善水トリニティーと同じです。

頭皮と髪のホームケア

100ccの頭皮ケア



ビーワンオールインローションはシャンプー前の頭皮ケアに最適！
毛穴までスッカリ洗い上げます。

ビーワンオールインローション

5：5のシャンプーケア



ビーワンバランスを使用したエコシャンプーはヘアケアの基本！
健やかな頭皮と髪に導きます。

ビーワンバランス

毎日の保水ケア



ビーワングレースは髪質を選ばずに思い通りのスタイリングに！
しなやかな髪に導きます。

ビーワングレース

毎日100cc!! ビーワンオールインローションの使い方



Step 1

シャンプー前の乾いたままの髪と頭皮にビーワンオールインローションを100ccつけます。



5～10分ほどおきます。



Step 2

時間をおいたらそのままビーワンバランスを混ぜたシャンプーをします。



Step 3

シャワーで優しく丁寧にすすぎます。



Step 4

タオルで髪の水分を取り除いたらビーワングレースを頭皮にスプレーします。



詰まった毛穴が... **ポッカリ!**



頭皮全体に行き渡るようにスプレーします。

スキンケア&ボディケアにもおすすめ!



お風呂上りの首・肩・腰・膝などのボディケアに！
乾燥による肌のかさつきの保湿ケアや汗の臭いが気になる時のフットケア※など多様にご使用いただけます。

※臭いの元となる汚れや古い角質の除去



こんな使い方も!

気になる箇所にはたっぷり塗りこんで!

頭皮・毛髪 養毛・毛髪ホームケア

養毛ローション

女性のための

1ヵ月
1本

メディエーラ

男性のための

1ヵ月
1本

プラスペース

清潔な頭皮にメディエーラまたはプラスペースを塗布します。

こんな使い方も!

ビーワンバランスやビーワングレースに10~20%混合して頭皮にスプレーします。



毛髪用シャンプー



Step 1

ビーワンバランス入りシャンプー(①)とSGエッセンス(②)を混ぜたものでシャンプーします。

Step 2

タオルで髪の水分を取り除いたら養毛ローションを10~20ccを目安に頭皮に全体にスプレーします。

ホームカラー

例



Step 1

頭皮全体にビーワンオールインローションを100ccつけます。



Step 2

ふき取った後ハイタッチを生え際や頭頂部など肌の気になるところに塗ります。



Step 3

カラー剤にハイタッチ10~20%混ぜて使用します。



Step 4

放置後そのままビーワンバランスで混ぜたものでシャンプーします。



Step 5

タオルで髪の水分を取り除いたらビーワングレースを頭皮にスプレーして乾かします

※カラー剤の種類によって仕上がりが変わりますので、自己責任においてご使用ください。

※カラー剤の使用方法はメーカーの使用説明書に従ってください。

スキンケア プロセス ホームケア

オーガニックかぼくシリーズ

オーガニックツルグミエキス(保湿成分)・トリニティーアクアZ(整肌成分)・水溶性ケイ素(整肌成分)
3つの美肌成分が天然水の浸透^{*}を促し、お肌にうるおいを与えるスキンケアシリーズ

※角質層まで

Step 1 クレンジング or 洗顔

①かぼくモイストジェル クレンジング&マッサージ2~3プッシュを清潔な乾いた手にとり、顔全体をマッサージしながら汚れを落としていきます。



②滑りが少なくなったら、水またはぬるま湯少量を手にしながから、さらに汚れを落とします。

水やぬるま湯のかわりにビーワンオールインローションまたはアクアリーオでマッサージをするとより効果的です。

③最後はじゅうぶんに洗い流します。洗い流した後の洗顔は不要です。



Step 4 アクアリーオを浸透させる

クリームをお顔全体に伸ばしたら、手のひらにアクアリーオを取り、お顔から首、肩のラインまでのばします。



手のひらが乾かないようにアクアリーオを何度も手のひらに補給します。



Step 2 お肌の水分補給

アクアリーオを手のひら、またはコットンにたっぷり含ませて、3~5分間、お顔、首筋、耳のうしろに浸透させます。



アクアリーオを度々、手のひらまたはコットンに取り、繰り返し付けます。



※アクアリーオは別の容器に移し替えて使いましょう。

Step 5 美容液を塗布

オードゥリーベ2~3プッシュをお顔全体にやさしく塗布します。



Step 3 クリームを塗布

かぼくミルクローション、またはかぼくモイスタチャークリームを手に取り、お顔と首筋から肩にかけて塗布します。



Step 6 クリームで仕上げ

かぼくモイストジェル クリームEX、またはかぼくミルクローション、またはかぼくモイスタチャークリームを手に取り、お顔と首筋から肩にかけて塗布します。



お顔全体を手のひらでやさしく包み込み、クリームがお肌になじんだら手のひらで軽く引き上げながらケアを行います。



※ビーワンオールインローションまたはビーワンオールを同量ずつ手に取り、混ぜ合わせて使用するとより良いです。

※各Stepで使用するアイテムは7ページの「スキンケアアイテム」をご参考になしてください。

※お肌のコンディションに合わせてお好きなアイテムを選んでお使いください。

※Step3, 4を繰り返すとより良いです。

スキンケア プロセス ホームケア

ナチュラルリーズシリーズ

〈STEPS〉

敏感肌の3大要素をおぎなう成分を全ラインナップに配合。
うるおいに満ちたお肌をご体験ください。

アクアアリオで自分好みのステップへ。カスタマイズできる心地よさ♪

朝と夜のお手入れ

START

7

肌を守る



毎日の紫外線から
ナチュラルリーズ
UVプロテクター 【今夏発売予定】
〈ご使用方法〉
少し大きめのパール粒大を手にとり、おでこ・鼻・両頬・あごの5点に置き指の腹で均一に伸ばします。

1

洗い上げる



キメの奥まで
ナチュラルリーズ
ウォッシングクリーム
〈ご使用方法〉
1~2cmを手にとり、ぬるま湯を加えながら泡立て十分に洗い流します。

2

巡らせる



天然水を隅々まで
アクアアリオ
〈ご使用方法〉
アクアアリオを手にとり、両手のひらを使いながら顔を包み込むように水分を補います。

NATURA LIOS

ピュアな天然水がすべての製品ベース

6

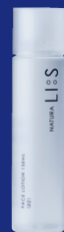
うるおい実感
コットンパック



アクアアリオ
〈ご使用方法〉
アクアアリオをコットンに含ませ、フィニッシュパックをします。

3

角質層をうるおいで
満たす



ナチュラルリーズ
フェイスローション
〈ご使用方法〉
100円玉大を手にとり、顔全体になじませます。

4

肌のリズムを
整える



ナチュラルリーズ
クリアエッセンス
〈ご使用方法〉
3~5プッシュを手にとり、顔全体になじませます。

5

長時間うるおいを
閉じ込める



ナチュラルリーズ
アクアゲル
〈ご使用方法〉
500円玉大を手にとり、顔全体になじませます。

スキンケア アイテム

■ 基本 アイテム

アクアーリオ

ビーワン製品のベースとなるピュアな天然水。みずみずしい使用感でお肌をうるおし、素肌美を引き出すファーストステップアイテム。



ビーワンオールインローション
ビーワンオール

ビーワンの原水をベースに、光触媒トリニティーを配合した全身化粧水。クレンジング、洗顔フォームやスキンケアアイテムに添加すると使用感がさらに良くなります。

オーガニックかぼくシリーズ		ナチュラルリーズシリーズ		
メイク 落とし ・ 洗顔	<p>かぼくモイストジェル クレンジング&マッサージ</p> <p>保湿力抜群の海藻由来の潤い成分から作り上げた優しい処方。クレンジングだけでなく、洗顔・マッサージこれ1本で3役。くすみ*や毛穴の目立たないクリアな素肌へ導きます。 ※乾燥による</p> 	洗顔料	<p>ウォッシングクリーム</p> <p>アミノ酸系の洗浄成分で汚れを落とし、うるおい保湿成分で柔らかさを感じる洗い上がりを叶えます。</p> 	
美容液	<p>オードゥリーベ</p> <p>ブライトニング保湿成分と浸透滞在型WビタミンC誘導体を配合。乾燥によるくすみを防ぎ、明るく透明感のあるお肌へ導きます。</p> 	<p>露風 (らおふあん)</p> <p>乾燥肌をケアするツルグミエキス配合の美容液。顔や手などの気になる部分のピンポイントケアに。</p> 	化粧水	<p>フェイスローション</p> <p>バリア機能に着目し、浸透感にこだわった使い心地。肌の保湿因子に似た豊富なアミノ酸を補い肌の水分量を満たしキメを整えます。</p> 
乳液	<p>かぼくミルクローション</p> <p>伸びが良く、しっとりとしたテクスチャーの保湿乳液。お肌を乾燥から防ぎ、モチモチした潤いのあるお肌へ導きます。スキンケアの保湿アイテムとして、リーズナブルなオールインワンのローションです。</p> 	美容液	<p>クリアエッセンス</p> <p>独自のガラクトミセス/豆乳発酵液(保湿)やナイアシンアミド(整肌)等のクリアなお肌へ導く成分を高配合。年齢肌サインにアプローチして明るい印象へ導きます。</p> 	
保湿 クリーム	<p>かぼくモイスタチャークリーム</p> <p>水の浸透を助けるツルグミエキス配合の保湿クリーム。保湿力が高く、お肌を柔軟にし外的刺激からお肌を優しく守ります。</p> 	保湿 ジェル	<p>アクアゲル</p> <p>柔らかくみずみずしい感触の使用感。美容液成分配合でハリ・弾力を高め、3重らせんコラーゲンとセラミドのうるおいヴェールが乾燥からお肌を守ります。</p> 	
	<p>かぼくモイストジェルクリームEX</p> <p>海藻ジェル特有の糸を引くような伸びで、長時間うるおいをキープ。肌の水分を高めお肌のコンディションを整えます。</p> 	目元用 美容 クリーム	<p>モイストケアアイクリーム</p> <p>ピンとしたハリ感をもたらす明るい印象の目元に導く目元用美容クリーム。デリケートな目元にココのあるテクスチャーでしっかり保湿します。</p> 	
パック	<p>珊瑚美肌</p> <p>与那国島産の化石サンゴを主成分にケイ素、国産オーガニックエキスを配合。ミネラルを吸収して、お肌を整え、毛穴の汚れを取り除きます。お肌が潤いで明るくなるのを実感できる美肌パックです。</p> 	日中 クリーム	<p>UVプロテクター</p> <p>合成着色料不使用なのにほんのり色づく伸びの良いテクスチャーが肌のすみずみまでスーッとなじみ、ピタッと密着して紫外線から肌をしっかり守ります。化粧下地としてもお役立てください。</p> 	
		ボディ & ハンド ローション	<p>ボディケア テテクリーム</p> <p>°しっとり、のあと°さらさら、が続くハンド&ボディケアアイテム。植物由来のエモリエント成分が乾燥から肌を保護し肌荒れを防ぎます。</p> 	

ボディケア ホームケア

□ かんたんケア

ビーワンオールインローション+アクアーリオを首や肩、腰やひざなどボディ全般に100ccを目安に塗布してください。

気になるところには、よりたくさん塗布したりコットンやガーゼを使ったパックもおすすめです。

乳幼児から学童期の活発な子供たちのケアにも“かんたんケア”

頭、首、背中、手などに手軽につけてください。



1 : 1
}
1 : 5

□ 保湿ケア

ドライスキンのためのボディケア
`しっとり、のあと`さらさら、がつづく

ナチュラルリーズ テテクリーム

さらに、テテクリームを厚い角質のひじ・ひざ・かかと等のポイントケアに使用します。



□ スペシャルケア

お肌に潤いを与えながらケアしたい方、リフレッシュしたい方にはスペシャルケアをおすすめします。

ビーワンオール+かぼくモイスチャークリーム1回に対しアクアーリオを4~5回補給しながら撫でるように塗布します。

肌荒れが気になる方は、特に下腹部から胃の辺りまでたくさん塗布して、温かく感じるまで撫でます。



1 : 1
}
7 : 3



妊娠中や産後の方にも“スペシャルケア”

- 妊娠初期 : ♥ 肌を優しくいたわるために
- 中期 : ♥ 変化してきたお腹や腰に
- 後期 : ♥ 寝る前のマッサージに
- 出産前後 : ♥ お腹、腰、下腹部等、お産前後の肌をスムーズにするために
- ♥ 妊娠中を通してリフレッシュや癒しに
- ♥ 胎児との対話やスキンシップをかねて

ベビーマッサージケア

はじめに、施術者の手のひらにビーワンオールインローションまたはビーワンオール+かぼくモイスチャークリームとアクアーリオをなじませ、保湿し、お肌を柔らかく整えます。手にアクアーリオをなじませ、『ほっぺ』『おでこ』『頭』の順に優しいタッチでお名前を呼びながら塗布します。

Step 1 脚 ▶ 足

脚の付け根から足の指先までしっかり撫でさせる

足のマッサージは、足の裏→指→足の甲→足首（優しく回転）の順。脚全体を両手で挟んでブルブルします。終わったら両足を持って屈伸やストレッチをすると良いでしょう。

Step 2 お腹

おへその周りを優しく円を描くように撫でさせる。腰のくびれに両手をあて左右順に下腹部を撫でさせる。

Step 3 胸

胸の中心からハートを描くように優しく撫でさせる

肋骨の位置を意識しながら胸を開き深い呼吸を促しましょう

Step 4 腕 ▶ 手

腕の付け根と肩から手の指先まで撫でさせる

手のマッサージは、手のひら→指→手の甲→手首の回転(要注意)の順

Step 5 頭 ▶ 顔

頭はアクアーリオかビーワンオールインローションまたは混ぜたものをつけて撫でさせる

頭が暖かくなっている場合はたっぷり付けてあげましょう。

顔は中心から外側に向かって両親指でゆっくり優しくマッサージ。耳は左右一緒にくると円を描くように優しくマッサージ

顔や耳へのクリーム(ビーワンオールインローションまたはビーワンオール+かぼくモイスチャークリーム)の塗布は少なめにします。

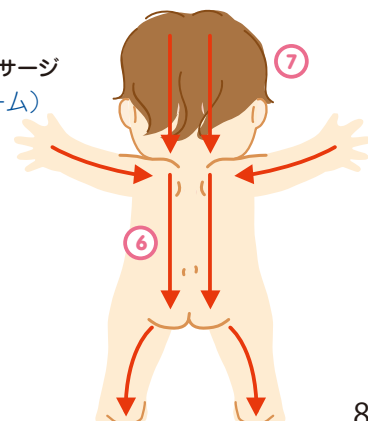
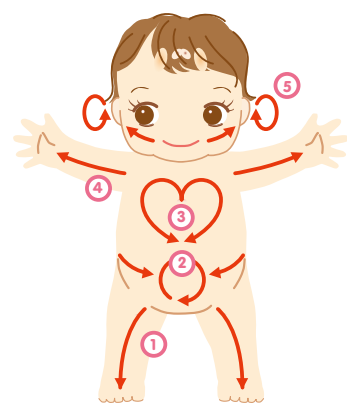
Step 6 背中

後頭部からお尻まで手のひら全体で上から下に向かってゆっくり撫で下ろす
背中全体を軽くリズムカルにカッピング

カッピングとは手のひら水をすくうような形にして優しく叩くこと。

Step 7 頭 ▶ 肩・手先・脇の下・背中・お尻 ▶ 足先

頭から背中を通して全体を流れるように手先・足先まで撫でさせる



ビーワンシステム 3つの基本

ビーワンシステムを導入するうえで
3つの基本はいずれも必要不可欠なものとして
正しく理解し、正しく使い、そして正しく伝えてください。



★ ① ビーワン（水）に薬液を加える

ビーワン（水）に薬液を加えることで薬液のバランスを整え、その働きや特長を活かしながら毒性を緩和します。

髪や頭皮へのダメージを抑えるばかりでなく、薬液の使用量を減らすことで、排水による環境への負担も軽減させます。

★ ② ビーワン（水）を入れる

浸透性[※]に優れたビーワン（水）を頭皮から髪に水分を供給します。

水が浸透[※]することで頭皮や髪が活性化。薬液によるダメージを防ぐ環境を整え、少量の薬液でも施術が可能になる状態（伝導体）を作り上げます。

ビーワンシステムでは施術の成否を左右する最も重要な工程です。

③ ヘアーリフォーマーを使う

頭皮や髪への水の浸透[※]を促し、ダメージヘアのケアには優れた効果を発揮します。

水を入れる（①水入れ、②プレ処理、③頭皮洗浄）時をはじめ、パーマやカラーリングなどの中間処理に使用することで、薬液の効率的な浸透と安定した仕上がり演出します。



ビーワンシステムはサロンワーク（パーマ、ストレートパーマ、カラーリングなど）にこの3つの基本をプラスするだけです。

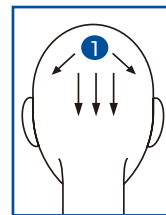
今までの技術や薬剤を変える必要はありません。あらゆる技術や薬剤を活かすこともビーワンシステムの特長です。

★必須項目
※角質層まで

①水入れ(ビーワンオールインローションでの水入れ)

アプリケーターで
流し込む

①の頭皮に手のひらほどの量のビーワンオールインローション(100cc目安)をアプリケーターで流し込みもう片方の手でなじませます

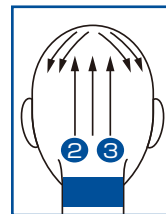


■ ビーワンオールインローション塗布

バック
(後ろ側)

②と③の部分のえりあしから頭の丸みに沿って手を置き、上から頭皮に沿ってビーワンオールインローションを流し込みなじませます

※首筋にもしっかりなじませましょう。



左サイド
(左側頭部)

④の顔周りの生え際から頭の丸みに沿って手を置き、上から頭皮に沿ってビーワンオールインローションを流し込みなじませます

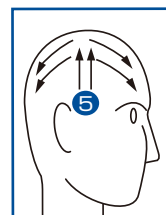
※顔周りに流れていかないように注意しながら進めます。



右サイド
(右側頭部)

⑤の顔周りの生え際から頭の丸みに沿って手を置き、上から頭皮に沿ってビーワンオールインローションを流し込みなじませます

※顔周りに流れていかないように注意しながら進めます。

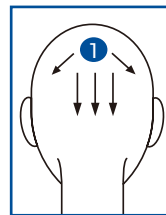
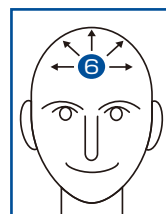


トップ~頭皮全体
(頭頂部)

⑥の顔周りの生え際に沿って手を置き、顔周りにビーワンオールインローションが流れてこないよう注意しながらたっぷり付けていきます

※頭皮全体に付け終わったら、髪の毛にも付けてしっかりと毛先までなじませます。

※髪の毛にも付け終わったら、もう一度①の部分にたっぷりとし込み頭皮全体をマッサージします。



コーミング

毛先までテンションをかけながらブロックごとに上下左右からコーミング

ヘアリフォーマー

ヘアリフォーマーとヘアキャップにて8~15分を目安に常温で放置

タオルドライ
または
プレーンリス

全体的に余分な水分を取り除いてから施術に入ります

※パーマやカラーリングをしっかりと行うためにはドライヤーで乾かして施術に入ることをおすすめします。

※水入れの場合は流す前にスタンディングシャンプー(アプリケーターなどでシャンプー)をします。

頭皮のコンディションをより整えるには？

ビーワンオールインローションをふき取った後、プレ処理をおすすめします。または、ビーワンバランスとビーワンサポートを5:5で混合したものを100ccを目安にアプリケーターで頭皮に入れます。

ビーワン
バランス 50cc

ビーワン
サポート 50cc



② プレ処理

ビーワンバランスとビーワンサポートを5:5(基準)で混合したものを1人あたり100ccを目安にスポンジで頭皮に万遍なくパッティング

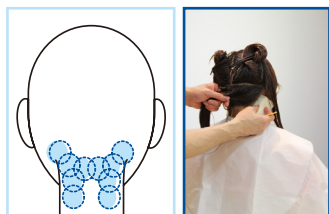
ビーワン
バランス 50cc + ビーワン
サポート 50cc + ビーワン
オール 10%程



プレ処理の手順

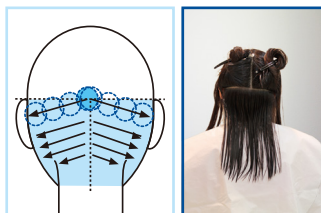
① 後頭部下(ヘムライン・リンパ周辺)

後頭部のヘムラインからリンパの周辺を10~15回パッティング。



② 後頭部下

後頭部を4ブロックに分け下側のセンターから右または左側を上から順に頭皮にパッティング。スライス線(頭皮)がしっかり見える状態にしてスライス線に沿って1~2往復パッティング。スライス幅は1~1.5cmくらいの間隔。



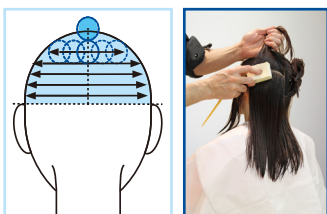
後頭部中央を何度も往復することでビーワン(水)がよく浸透※するポイント“ぼんのくぼ”に確実に水分を供給することができます。

プレ処理

③ 後頭部上

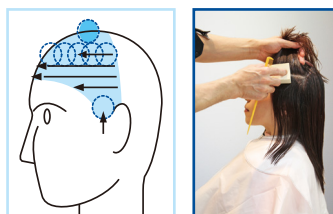
頭頂部に10~15回パッティング。次にセンターから右または左側を後頭部下側と同様に上から順にパッティング。

頭頂部の“百会”はビーワン(水)が最もよく浸透※するポイントです。



④ 側頭部

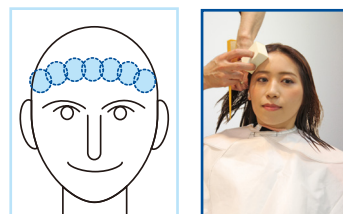
側頭部も頭頂部から順に下へパッティング。もみあげ周辺は斜めに下から上に向かってパッティング。



⑤ フェイスライン・ヘムライン

髪の毛の生え際から1~2cm外側(額)までパッティング。

薬液が流れたり、タオルに溜まったりして肌荒れを起こしやすいポイントなので十分にパッティングします。



Point 1 1回で100cc入らない場合はプレ処理を2回に分けて行って下さい。

コーミング

毛先までテンションをかけながらブロックごとに上下左右からコーミング

ヘアリフォーマー

ヘアリフォーマーとヘアキャップにて8~15分を目安に常温で放置

Point 2 プレ処理を2回に分けて行う場合、ヘアリフォーマーの放置時間は合計8分以上行って下さい。
※2回目のプレ処理でビーワン(水)の浸透※が良くなります。

タオルドライ

全体的に余分な水分を取り除く

※パーマやカラーリングをしっかりと行うためにドライヤーで乾かして施術に入ります。

※角質層まで

③頭皮洗浄

頭皮洗浄 準備

高さ調節

アイマスク

トリニティーなどで掃除した頭皮洗浄器に、**④**ビーワンバランス（500cc以上）または**⑤**アクアココ（520cc）を入れ、温度を設定し、スイッチを入れます

クロスをつけてベッドに寝てもらい、首の位置を確認して高さを調節します
30分以上の施術となりますので楽な姿勢で行います

アイマスク（コットンにアクアアリオを浸したものを）をします
マスカラをつけている方には、直接つかないように注意します



④ビーワンバランス ⑤アクアココ

頭皮洗浄 スタート
センター
(頭頂部)

ゆっくり左回りにまわしながら進めていきます。

①～**③**の順にシャワーを当て、髪を左手で分けて
頭皮に直接、当たるようにします

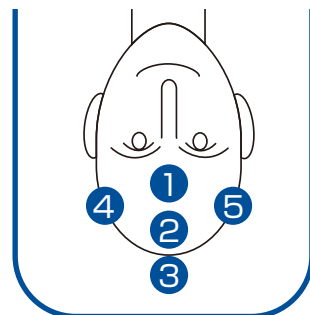
②→**①**を通過して**④**の部分にシャワーを当てます

左手を耳の上に添えて、**④**または**⑤**を手中で溜めるようにします。

①を通過して**⑤**の部分にシャワーを当てます

シャワーを左手に持ち替えて、右手を耳の上に添えて**④**または**⑤**を
手中で溜めるようにします。

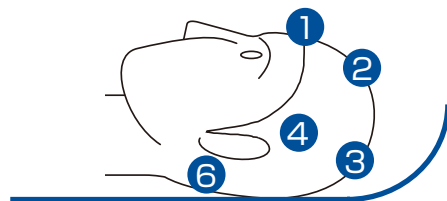
⑤→シャワーを右手に持ち替えます **①**→**②**→**③**→**④**

サイド
(側頭部)バック
(後頭部)

⑥の部分にシャワーを当てます

このとき頭をゆっくり右へ動かし、耳後ろから首まで
シャワーを当て左手に、**④**または**⑤**を手中で溜めます。
頭をまっすぐにして、

④→**①** シャワーを左手に持ち替えます→**⑤**

バック
(後頭部)
&
センター
(頭頂部)

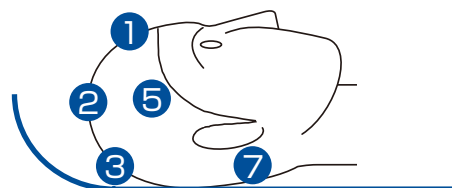
⑦の部分にシャワーを当てます

このとき頭をゆっくり左へ動かし、耳後ろから首までシャワーを
当て、左手にお水を手中で溜めます。

⑦→**⑤** シャワーを右手に持ち替えます

①→**②**→**③**→**③**→**②**→**①** 終了

この工程を2回ほど繰り返します。



終了後

タオルで髪の水分をふき取りアイマスクをはずします
起こすとき首に負担をかけないように背中に手を添えて上体を起こしましょう

頭皮洗浄器
掃除

使った**④**ビーワンバランスまたは**⑤**アクアココを排出します
減った量や色の変化も見てみましょう

トリニティーを少量入れた水（300cc位）を循環して中を掃除します。
排出した後、もう一度同じように循環して掃除します。網やスポンジ
などを洗って乾かしておきます。

※ホースの中に水が残りますので注意しましょう。

※シャワーの中に髪の毛や汚れが溜まりやすいので取り除きます。



■頭皮洗浄

パーマ

水を入れる

1液塗布

ワインディング

ヘアーリフォーマー

テストカール

2液塗布

ヘアーリフォーマー

ロッドアウト

プレーンリンス

セットアップ

P10~P12を参照

ビーワンバランスと1液を5:5(基準)で混合したものを塗布してコーミング

例

ビーワンバランス 50cc + 1液 50cc

※より結果を求めるには

ビーワンオール +10%程 or ハイタッチ +1~3%程

+10% +5%

■パーマ 施術例■

ロッドの選択はヘアスタイルに応じて通常どおり

※ダメージ部分にはハイタッチを塗布するとより仕上がりが良くなります。

ヘアーリフォーマーとヘアーキャップにて放置

放置時間などについては薬液の使用法に準じてください。

ウェーブチェック

1液の追加はテストの状態でご判断してください。

ビーワンユニティと2液を7:3(基準)で混合したもの、またはビーワンバランスと2液を5:5(基準)で混合したものをアプリケーターでロッド1本ずつ確実に塗布

例

ビーワンユニティ 70cc + 2液 30cc or ビーワンバランス 50cc + 2液 50cc

2回塗布することをおすすめします。

ヘアーリフォーマーとヘアーキャップにて放置

放置時間などについては薬液の使用法に準じてください。

ビーワンバランスをスプレーで塗布してマッサージ

リンスやトリートメントを使用する場合はビーワンバランスまたはビーワンサポートを混ぜて使用。

ビーワングレースを頭皮全体にスプレーしてブロー

空気をつかう

ヘアーリフォーマー ハイブリッドスフィータ

カラーやパーマなどの施術において、頭皮や髪への水分補給を図り、薬液の効率的な浸透と定着を促すビーワンサロン必須アイテム。1台でリフォーマーとスフィータが使用でき、本体とエアホースを脱着せずに、エアースイッチとチェンジバルブの操作だけでリフォーマー(カラー/パーマ)とスフィータ(アイロン/コーム/ブラシ)をスムーズに切り替えて使用できます。



エアアイロン ストレート

ビーワンアトモスパー
BSC独自のメニュー。ウェーブ用パーマ液を使用したストレート技術です。

水を入れる

1液塗布
(1回目)

ヘアリフォーマー

1液塗布 (2回目)

プレーンリンス

ビーワンバランス塗布

ドライ

エアアイロン

2液塗布

ヘアリフォーマー

プレーンリンス

セットアップ

P10~P12を参照

ビーワンバランスと1液5:5(基準)で混合したものを塗布してコーミング

例 **ビーワンバランス 50cc** + **1液 50cc** ※より結果を求めるには

ビーワンオール +10%程



■縮毛矯正 施術例■

ヘアリフォーマーとラップまたはヘアキャップにて放置
放置時間などについては薬液の使用法に準じてください。

1回目のプロセスを繰り返す

ストレートパーマ剤や縮毛矯正剤を使用する場合、2回目は不要です。

ビーワンバランスをスプレーで塗布

乾燥状態が悪いと髪が伸びにくく、頭皮に水蒸気があたりますので注意してください。
くせの強い方、しっかり伸ばしたい方はブラシでブローイングして施術に入ります。

エアアイロンを180℃に設定し、ワンプレス3秒でスライス幅を1~2cmに取る

ビーワンユニティと2液を7:3(基準)で混合したもの、またはビーワンバランスと2液を5:5(基準)で混合したものをアプリケーターでロッド1本ずつ確実に塗布

例 **ビーワンユニティ 70cc** + **2液 30cc** or **ビーワンバランス 50cc** + **2液 50cc**



ヘアリフォーマーとラップまたはヘアキャップにて放置
放置時間などについては薬液の使用法に準じてください。

リンスやトリートメントを使用する場合はビーワンバランスまたはビーワンサポートに混ぜて使用。

ビーワングレースを頭皮全体にスプレーしてブロー

エアアイロンP-FIXストレート



ヘアリフォーマーから供給される活性化した空気がアイロン側面より髪を急冷。アイロンの熱から髪を守りますので、髪を傷めることなくヘアスタイルをしっかり確実に定着できます。軽やかでサラサラの手触りと、違和感のないナチュラルなストレートをコーディネートすることができます。

エアフォームと今お持ちのアイロンで施術するやり方もあります。

「空気をつかう」とは?

ビーワンシステムにおいて空気は見えない水とらえます。ヘアリフォーマーは空気中にある微細な水を生きている水に変化させ、ビーワン水との融合において相乗効果が最大限発揮され、毛髪や皮膚を自然な状態に戻します。サロンなどで使用する薬剤の空気と水のバランスを整え、刺激の少ない優しい状態へ導きます。また室内の空気バランスも整え快適な生活環境へと導きます。未知なる可能性のある空気エネルギーは更に進化していきます。

ビーワンアリアカール®

水を入れる

1液塗布

ヘアーリフォーマー

プレーンリンス

ビーワンバランス塗布

ドライ

エアアイロン

2液塗布

ヘアーリフォーマー

プレーンリンス

セットアップ

P10~P12を参照

ビーワンバランスと1液5:5(基準)で混合したものを塗布してコーミング

例 **ビーワンバランス 50cc** + **1液 50cc** ※より結果を求めるには **ビーワンオール +10%程**



Point 1

薬液によって髪がほとんど軟化しない場合があるのでロッドを1本巻く

毛先のダメージ部分にはビーワンサポートやビーワンバランスと混合したPPTなどを塗布。



■ビーワンアリアカール®
施術例



ヘアーリフォーマーとラップまたはヘアーキャップにて放置
放置時間などについては薬液の使用法に準じてください。

カールを強く出す場合は軽くすすぐこと。

ビーワンバランスをスプレーで塗布

乾燥状態が悪いと髪が伸びにくく、頭皮に水蒸気があたりますので注意してください。
くせの強い方、しっかり伸ばしたい方はブラシでブローイングして施術に入ります。

エアアイロンを180℃に設定し、スライス幅を1~2cm取りながらスルーし、
毛先はしっかりカールを出します

ビーワンユニティと2液を7:3(基準)で混合したもの、またはビーワンバランスと
2液を5:5(基準)で混合したものをアプリーケーターでロッド1本ずつ確実に塗布

例 **ビーワンユニティ 70cc** + **2液 30cc** or **ビーワンバランス 50cc** + **2液 50cc**



ヘアーリフォーマーとラップまたはヘアーキャップにて放置
放置時間などについては薬液の使用法に準じてください。

リンスやトリートメントを使用する場合はビーワンバランスまたはビーワンサポートに
混ぜて使用。

ビーワングレースを頭皮全体にスプレーしてブロー

※「ビーワンアリアカール®」は全国BSC理美容協同組合の登録商標です。

エアアイロンP-FIXストカール

両利き用



従来の常識を覆すストレートパーマ+カールを実現した「ストカール」には欠かせないアイテム。今までにないみずみずしい自然なカールを実現でき、より優しく繊細に髪にフィットします。軽く握ってゆっくりスルー、握りの角度を変えればカールの大きさも自由自在です。

エアアイロンP-FIXストカールはBSC(全国BSC理美容協同組合)で販売しています。
※右利き・両利き用あります。

アイロンパーマ

水を入れる

1液塗布

ヘアリフォーマー

ブレンス

アイニング

2液塗布

ヘアリフォーマー

ブレンス

セットアップ

P10~P12を参照

ビーワンバランスと1液5：5（基準）で混合したものを塗布してコーミング

例 **ビーワンバランス 20cc** + **1液 20cc** ※より結果を求めるには **ビーワンオール +10%程**



ヘアリフォーマーとラップまたはヘアキャップにて放置
放置時間などについては薬液の使用法に準じてください。

ビーワンバランスをスプレーで塗布

ビーワンユニティーと2液を7：3（基準）で混合したもの、またはビーワンバランスと2液を5：5（基準）で混合したものをアプリーケーターでロッド1本ずつ確実に塗布

例 **ビーワンユニティー 70cc** + **2液 30cc** or **ビーワンバランス 50cc** + **2液 50cc**



ヘアリフォーマーとラップまたはヘアキャップにて放置
放置時間などについては薬液の使用法に準じてください。

リンスやトリートメントを使用する場合はビーワンバランスまたはビーワンサポートに混ぜて使用。

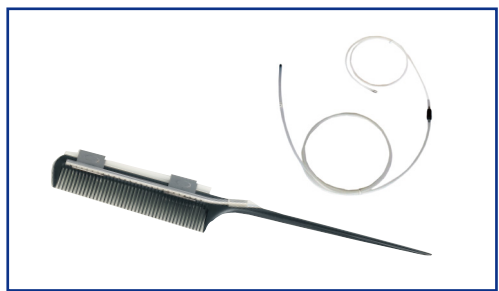
ビーワングレースを頭皮全体にスプレーしてブロー

8mmエアアイロン



理容技術の伝統を取り入れ従来の発想を超越したまったく新しいNEWタイプの8ミリエアアイロン。弾力あるカールから柔らかなカールまで空気感あるショートヘアのスタイルを自由に表現でき再現性の高いパーマを実現できます。

エアコーム



どんなアイロンもエアアイロンになってしまうという逆転の発想から生まれたエアコームは、エアアイロンの限りない可能性をまた一つ広げました。エアコームと今お持ちのアイロンで施術するやり方もあります。

※エアコームはBSCで販売しています。コーム・ブラシ用先端元付ホースセットは付属品です。

毛髪・養毛エステ サロンケア

カウンセリング

マイクロスコープで頭皮をチェックし、カウンセリングを行います
頭皮状態を確認します。（※診断はしないでください）

ビーワンオールイン
ローション
塗布

頭皮全体に100ccを目安に揉み込むように塗布し、軽くマッサージ
髪の長い方は毛先までしっかりコーミングしてから放置してください
※P10参照

ビーワンオールインローション
100cc

ヘアリフォーマー

ヘアリフォーマーとヘアークャップにて5分以上放置

シャンプー

ビーワンオールインローションは流さず、そのままシャンプー
フォーマーなどで泡立ててから適量を塗布することをおすすめします

例 ビーワンバランス 45cc + シャンプー 45cc + ビーワンオール 10%程 + SGEッセンス 10%程



SGEッセンス
一緒に使って浸透力アップ!

シャワー

ぬるま湯で優しく洗い流し、タオルで水分を拭き取る

SPローション塗布

頭皮全体に30cc以上を優しく揉み込むように塗布し、軽くマッサージ

例 ビーワンバランス 10cc + プラスベース 10cc or メディエーラ 10cc + SGEッセンス 10cc



or



ヘアリフォーマー

ヘアリフォーマーとヘアークャップにて5分以上放置

頭皮洗浄

流さずにビーワンバランス500cc以上で頭皮洗浄を行います ※P12参照

ビーワンバランス
500cc

ショート：500cc
ロング：700cc



IMローション塗布

頭皮全体に20cc以上を優しく揉み込むように塗布し、軽くマッサージ

例 ビーワンバランス 80cc + プラスベース 10cc or メディエーラ 10cc + SGEッセンス 10cc



or



頭皮チェック

マイクロスコープで頭皮と毛根部分の状態をチェック

ビーワンシステム 施術例

薬剤を最大で75%削減したエコプロセスの施術例。リンスやトリートメントは一切使用しておりません。

エコプロセス パーマ



エコプロセス カラー



ビーワンアリアカール® (アイロンパーマ)



縮毛矯正 (ストレートパーマ)



スキンケア プロセス サロンケア

オーガニックかぼくシリーズ

オーガニックツルグミエキス(保湿成分)・トリニティーアクアZ(整肌成分)・水溶性ケイ素(整肌成分)
3つの美肌成分が天然水の浸透^{*}を促し、お肌にうるおいを与えるスキンケアシリーズ

※角質層まで

Step 1 クレンジング or 洗顔

①かぼくモイストジェル クレンジング&マッサージ2~3プッシュを清潔な乾いた手にとり、顔全体をマッサージしながら汚れを落としていきます。



②滑りが少なくなったら、水またはぬるま湯少量を手にしなが、さらに汚れを落とします。



水やぬるま湯のかわりにビーワンオールインローションまたはアクアリーオでマッサージをするとより効果的です。

③最後はじゅうぶんに洗い流します。洗い流した後の洗顔は不要です。

Step 4 アクアリーオを浸透させる (マッサージ)

クリームをお顔全体に伸ばしたら、手のひらにアクアリーオを取り、お顔から首、肩のラインまでのぼします。



手のひらが乾かないようにアクアリーオを何度も手のひらに補給します。

Step 5 美容液を塗布

オードゥリーベ2~3プッシュをお顔全体にやさしく塗布します。



Step 2 お肌の水分補給

アクアリーオを手のひら、またはコットンにたっぷり含ませて、3~5分間、お顔、首筋、耳のうしろに浸透させます。

アクアリーオを度々、手のひらまたはコットンに取り、繰り返し付けます。



※アクアリーオは別の容器に移し替えて使いましょう。

Step 6 アクアリーオを浸透させる (保水パック)

再び、アクアリーオをコットンにたっぷり含ませて、パッティング(お顔、首筋、耳の後ろに3~5分間)、もしくはコットンパック(5分間放置)します。



Step 3 クリームを塗布

かぼくミルクローション、またはかぼくモイスタークリームを手に取りお顔と首筋から肩にかけて塗布します。



or



Step 7 クリームで仕上げ

かぼくモイストジェル クリームEX、またはかぼくミルクローション、またはかぼくモイスタークリームを手に取り、お顔と首筋から肩にかけて塗布します。



or



or



※ビーワンオールインローションまたはビーワンオールを同量ずつ手に取り、混ぜ合わせて使用するとより良いです。

※各Stepで使用するアイテムは7ページの「スキンケアアイテム」をご参考にしてください。

※お肌のコンディションに合わせてお好きなアイテムを選んでお使いください。

※Step3, 4を繰り返すとより良いです。

お顔全体を手のひらでやさしく包み込み、クリームがお肌になじんだら手のひらで軽く引き上げながらケアを行います。

スキンケア プロセス サロンケア

ナチュラルリーズシリーズ

<STEPS>

敏感肌の3大要素をおぎなう成分を全ラインナップに配合。
うるおいに満ちたお肌をご体験ください。



アクアリーオで自分好みのステップへ。カスタマイズできる心地よさ♪

朝と夜のお手入れ

START

1

キメの奥まで
洗い上げる

ナチュラルリーズ
ウォッシングクリーム

〈ご使用方法〉
1~2cmを手にとり、ぬる
ま湯を加えながら泡立て
十分に洗い流します。



2

天然水を隅々まで
巡らせる

アクアリーオ

〈ご使用方法〉
アクアリーオを手にとり、
両手のひらを使いながら
お顔を包み込むように水分を補います。



3

角質層をうるおいで
満たす

ナチュラルリーズ
フェイスローション

〈ご使用方法〉
100円玉大を手にとり、
顔全体になじませます。



4

肌のリズムを
整える

ナチュラルリーズ
クリアエッセンス

〈ご使用方法〉
3~5プッシュを手にとり、
顔全体になじませます。



7

毎日の紫外線から
肌を守る

ナチュラルリーズ
UVプロテクター 【今夏発売予定】

〈ご使用方法〉
少し大きめのパール粒大を手にとり、おでこ・鼻・両頬・あごの5点に置き指の腹で均一に伸ばします。



6

うるおい実感
コットンパック

アクアリーオ

〈ご使用方法〉
アクアリーオをコットン
に含ませ、フィニッシュ
パックをします。



5

長時間うるおいを
閉じ込める

ナチュラルリーズ
アクアゲル

〈ご使用方法〉
500円玉大を手にとり、
顔全体になじませます。



NATURA
LIOS

ピュアな天然水がすべての製品ベース

ボディケア プロセス サロンケア

Step 1 ボディを湿らせる

アクアリーオを塗布します。
お肌に水分を与え潤します。

Step 2 クリームを塗布

かぼくモイスタークリームと
ビーワンオール(またはビーワン
オールインローション)を1:1
くらいに混ぜたものを伸ばします。

お肌を柔らかくします。

Step 3 手のひらに水分を
たっぷり乗せて
クリームとなじませる

アクアリーオを塗布します。
Step2、3を繰り返します。

◎アクアリーオは、お好みでビーワン
オールインローションに置きかえたり、
アクアリーオとビーワンオールイン
ローションを1:1~5:1くらいで混ぜて
お使いいただくのもおすすめです。

◎サロン様独自の手法がある場合は、
この手順の後に、サロン様の手順に従い
おこなってください。

◎アクアリーオ、ビーワンオールイン
ローション、珊瑚製品などでパックすると、
より結果が高まります。

◎この工程の前に頭皮エステや頭皮洗浄
(ビーワンヘッドスパ)を行うと、さらに
効果的です。

平均使用量(全身)

※肌質やお悩み、体格、体表面積により変わります。

Step 1



200cc前後

Step 2



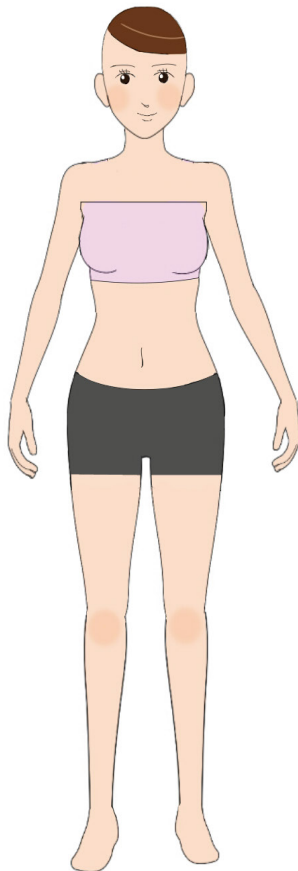
100cc前後

Step 3



200cc前後

施術時の服装例



ビーワンアクティブの使い方

ビーワンアクティブ



ビーワンの原水とトリニティー
ゼットをベースに5種類のアミ
ノ酸を配合したボディウォー
ター。サロン施術でのアフター
マッサージ、気になる首・肩・腰の
マッサージウォーターとしてな
ど、様々なシーンでご活用いた
だけます。

スポーツシーンやさまざまな作業の前後のボ
ディケアとして気になる部位へ浸透※させて
お使いください。
※角質層まで

3つの使い方をご紹介します。

Step 1 手のひらで塗布

洗うように手のひらにたっぷりとり
気になる部位へ繰り返し水分補給
します。

Step 2 コットンで塗布

ローションをたっぷり浸透させた
大判コットンで撫でるように水分
補給します。
ローションを補給し、何度も繰り返
してください。

Step 3 ローションパック

ローションをたっぷり浸透させた
大判コットンでパックします。

ローションをお使いいただく前に
ビーワンオールインローション
またはアクアリーオとかぼくモイ
スタークリームを使い、ボディ
ケアの手順で水分補給を行った
後、その1~3を行うと、さらにロ
ーションの力を引き出します。

■ 使用アイテム

アクアリーオ



ミネラルバランスに優れ、
お肌に抜群の浸透性※を
誇るビーワンシリーズの原
水(天然水)。お肌への水分
補給には欠かせることので
きない必須アイテムです。

※角質層まで

かぼくモイスタークリーム



べたつかず、伸びの良い、オ
ーガニック素材「ツルグミエ
キス」配合の保湿クリーム。
保湿力が高く、お肌を柔軟に
し外的刺激からお肌を優しく
守ります。

ビーワンオール



ビーワンの原水をベースにト
リニティーゼットを配合した
化粧水。クレンジング、洗顔
フォームやスキンケアアイテ
ムに添加すると、使用感がさ
らに良くなります。

ビーワンオールインローション



ビーワンの原水をベースに
トリニティーゼットを配合し、
若干の粘性を持たせた全身
用化粧水。スカルブケアと
してはもちろん、ボディケア
として、全身のマッサージ
にもお使いいただけます。



株式会社 環境保全研究所

〒407-0301 山梨県北杜市高根町清里3545-5896 TEL.0551-48-5300(代)

監修：全国BSC理美容協同組合

●本書の内容は2024年10月のものです。●本書の内容は製品または技術の改良に伴い予告なく変更する場合があります。予めご了承ください。●本書に掲載されている全ての商品情報・写真などの無断転載・複写・複製を禁じます。